

تریاز در بحران

دکتر زهرا وندرجب پور

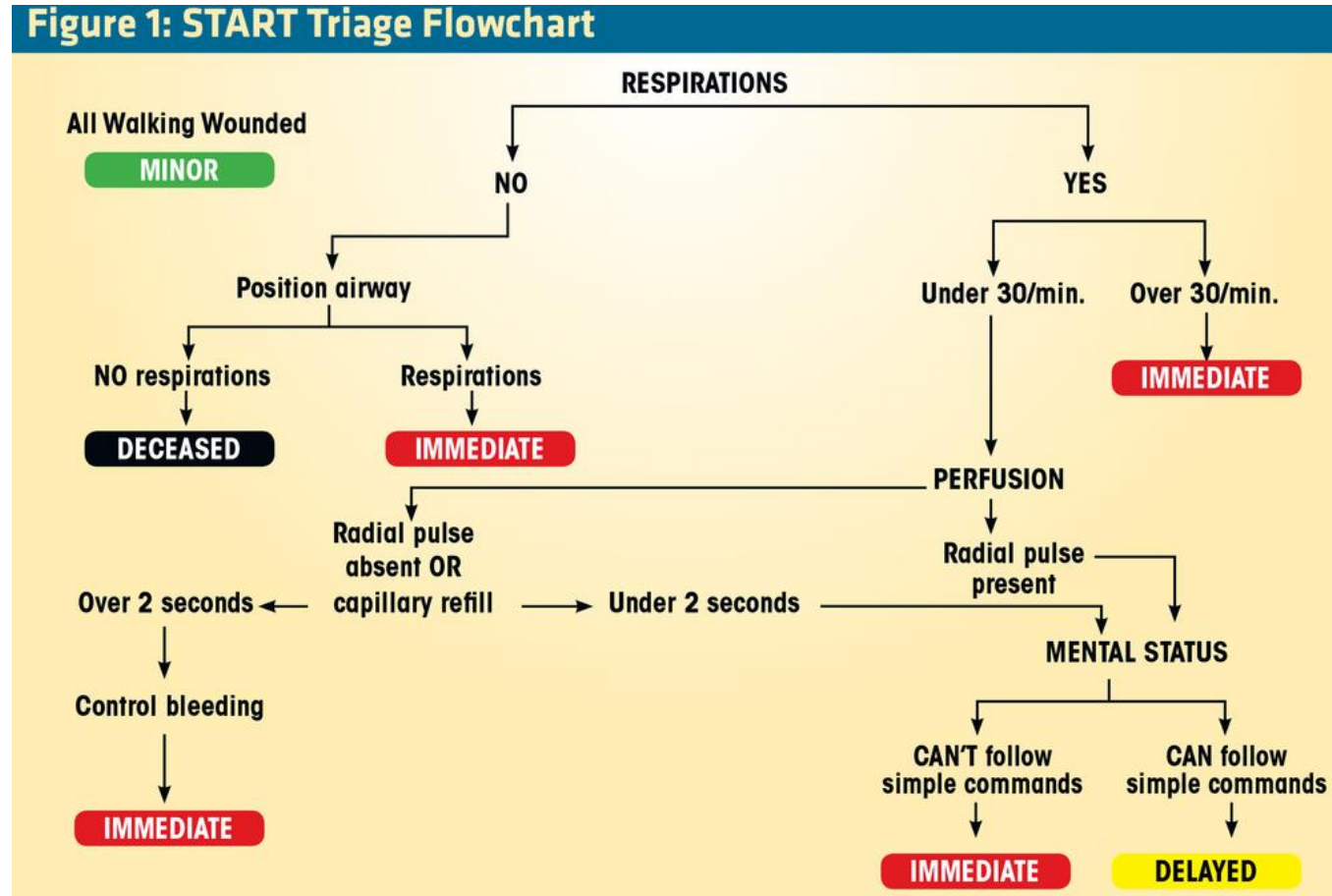
استادیار گروه طب اورژانس دانشگاه علوم پزشکی تبریز

تریاز در بحران

- سیستم های مختلفی برای تریاز در شرایط بحران وجود دارد
- سیستم START سیستمی ساده و کارآمد برای این منظور است

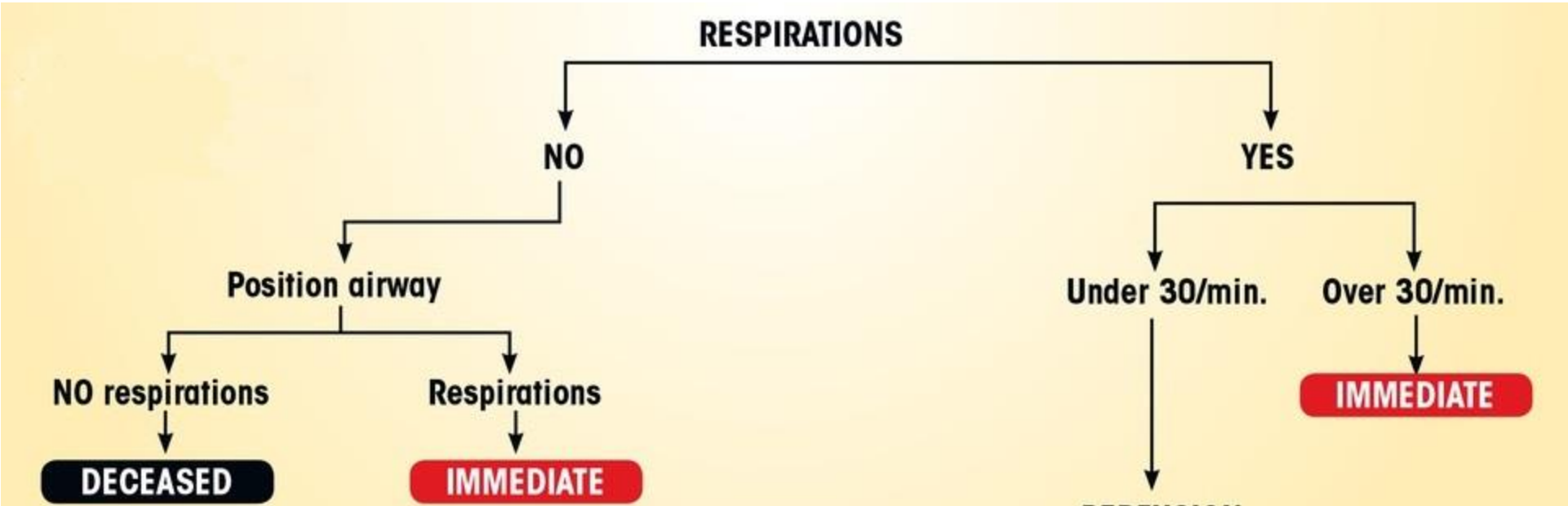
- **START: Simple Triage And Rapid Treatment**

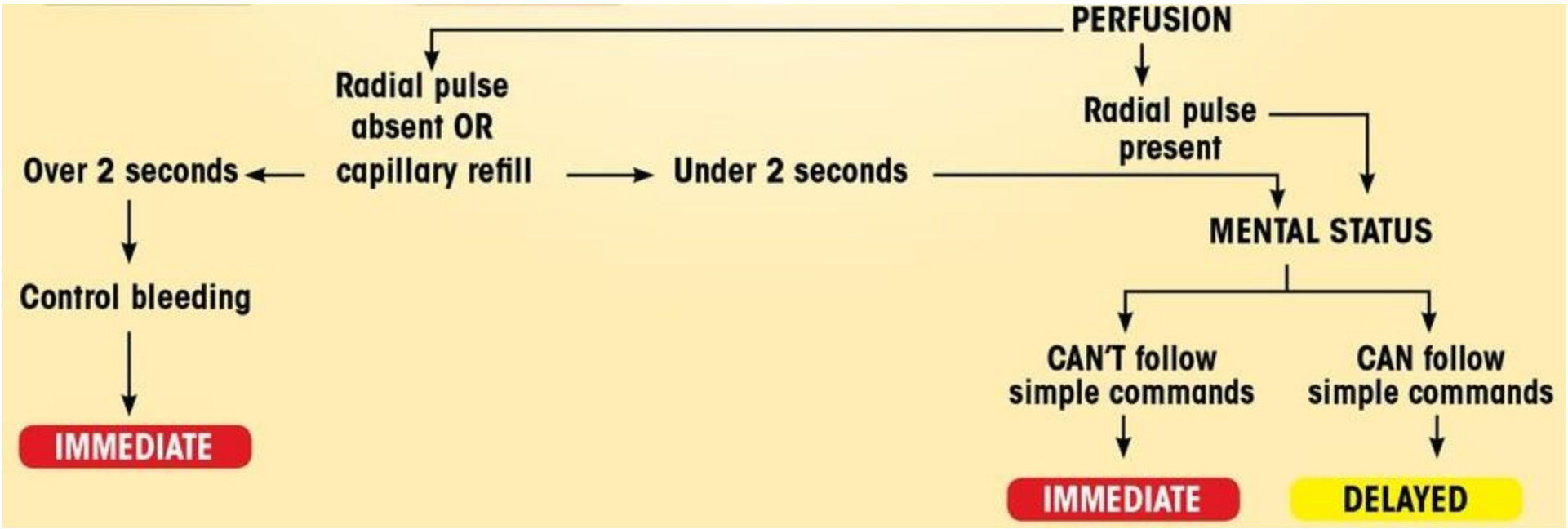
Figure 1: START Triage Flowchart



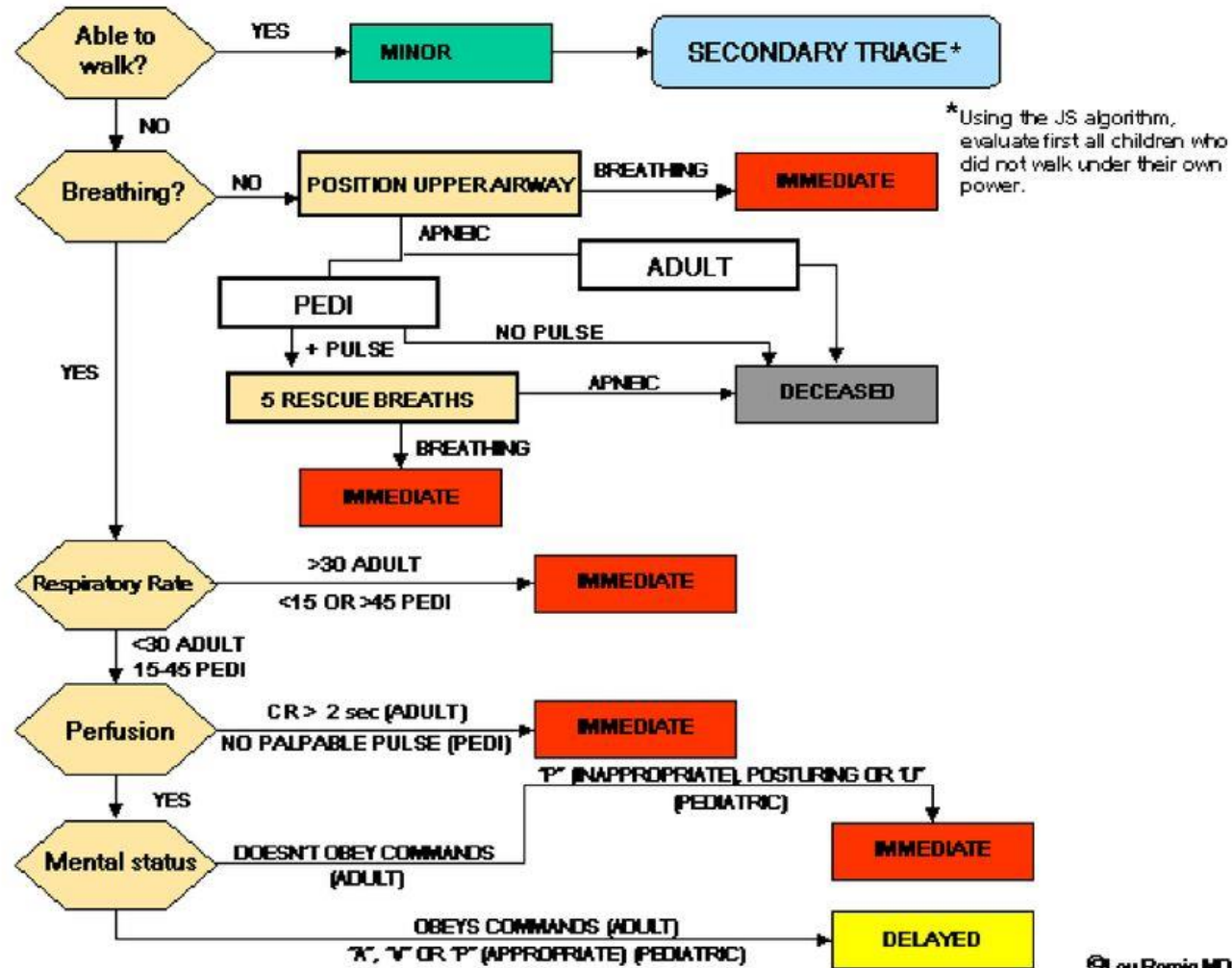
All Walking Wounded

MINOR





Combined START/JumpSTART Triage Algorithm



SAVE Triage Categories

Category	Definition	CARE PROVIDED
1	Patients who will die regardless of how much care they receive	COMFORT CARE
2	Patients who will survive whether or not they receive care	DELAYED CARE
3	Patients who will benefit significantly from austere field interventions	IMMEDIATE CARE

Periodic assessment of all categories is important

• 1 - گروه فوري (قرمز): شامل بيماران اورژانسي که ضايعات مخاطره آميز داشته و بدون اقدام درماني سريع در کمتر از 1 تا 2 ساعت آینده جان خود را از دست مي دهند يا دچار مشکلات شديد مي شوند.

مثل : خونريزي خارجي شديد و قابل کنترل - مشکلات تنفسي قابل اصلاح- جراحات ناشي از آوار -قطع شدگي عضو بطور ناقص - پارگي هاي شديد همراه با شکستگی باز - سوختگی شديد صورت و راههاي هوايي- سوختگی درجه 2 و 3 و با وسعت 40 %-عدم هوشیاری بدون علت مشخص - نشانه هاي MI- تشنج پایدار - وجود علائم دال بر زایمان قریب الوقوع - مسمومیت شديد - مراحل اولیه تا متوسط شوک

- 2 - گروه تاخيري (زرد) : بيماراني كه جراحات شديد داشته و نياز به مداخله دارند ولي بدون درمان نيز بيش از 1 ساعت دوام خواهند آورد

- مثال گروه 2 شامل : شكستگي هاي ساده استخوان - پارگي متوسط بدون خونريزي - صدمات چشمي - آسيب ديدگي غير بحراني CNS بدون كوما - زخم هاي نافذ و سوراخ كننده شكم بدون شوك -ديابت بدون اختلال هوشيارى - مشكل طبي غير سرپايى

- گروه سرپايي (سبز) : افرادي كه ضايعات خفيف دارند كه نه جانشان به مخاطره خواهد افتاد و نه دچار عوارض دائمي ناشي از آسيب مي شوند .

- مثل: آسيب ديدگي هاي خفيف بافت نرم - شكستگي هاي كوچك و بسته - سوختگي هاي خفيف غير از راه هوايي - اختلالات عصبي - رواني - اختلالات زنان و زايمان -
شكايات طبي معمول

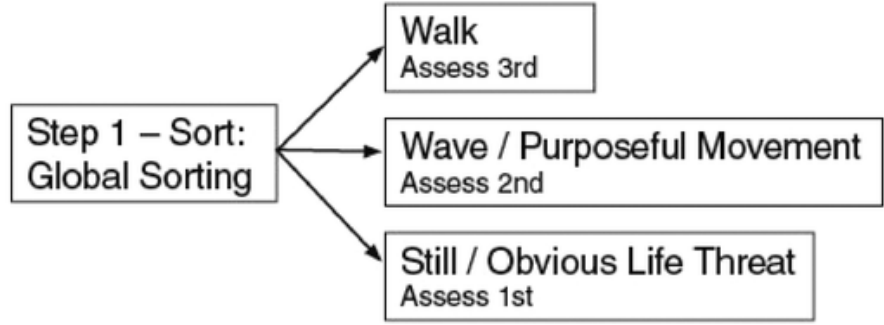
• گروه انتظاري (آبی): پیش بینی میشود حتی در صورت رسیدن به بیمارستان نیز اقدامات برای زنده ماندن آنها موثر نخواهد بود.

مثل : ایست قلبی غیر تروماتیک - هیپر یا هیپوترمی شدید - صدمات بحرانی CNS همراه با کوما - صدمات طناب نخاعی - آسیب دیدگیهای بحرانی متعدد - سوختگی های شدید بیشتر از 40% آسفیکسی تروماتیک - خونریزی و شوک شدید

SALT triage system

- Sort-Assess-Life saving intervention- Treatment/Transport

SALT Mass Casualty Triage



Step 2 – Assess: Individual Assessment

